



נגישות דיגיטלית בעולם העבודה



מרצה: יעל סלע



קצת על מגדל אור



פריסה
ארצית



סל שירותים
רחב



60 שנות
פעילות

מגדל אור הוא מרכז רב-שירותי, המסייע מזה 60 שנה לקידום של אנשים עם לקויות ראייה או עיוורון לקראת תפקוד עצמאי ושילוב בתעסוקה.

המרכז מהווה חלק מפעילותה של עמותת יעדים לצפון מיסודה של קרן רש"י, ועיקר שירותיו ניתנים עבור מנהל המוגבלויות במשרד הרווחה, המוסד לביטוח לאומי ומשרד הביטחון.

השירותים מיועדים לכלל האנשים עם תעודת עיוור וכן לאנשים ללא תעודת עיוור ולאנשים המעורבים בחייהם.



**שימוש אפקטיבי
בטכנולוגיה מסייעת**
חממת הנגשה, מרכזי הדרכה
טכנולוגית, מוקד תמיכה
טכנולוגי, יחידת הנגשה דיגיטלית



תחום רגשי

מענים



שילוב בתעסוקה
שירותי אבחון תעסוקתי, הכשרות והשמה בשוק
הפתוח, תוכנית לזוו לשילוב בצה"ל, תוכנית
מנטורים, תוכנית מתנדבים מקריאים, מאגר
השאלה למעסיקים, מפעל מוגן



תחום חברתי
בית תרבות לעיוור באר שבע | תגי"ל | קבוצת
מטיילי מגדל אור | קבוצת רכיבה על אופני
טנדס | תכנית חברתית מקוונת - הרצאות
ופעילויות שונות לילדים ומבוגרים



קידום התפקוד העצמאי
שירותי הדרכה שיקומית/ מכונים לשיקום
ראייה ירודה/ דירות מכינה לחיים עצמאיים



הפצת ידע
מרכז הכשרות
למעגלים תומכים,
מרכז ידע מקוון

- ✓ הובלת הצוות על ידי יעל סלע מומחית נגישות דיגיטלית עם הסמכה בינלאומית (WAS) **Web Accessibility Specialist**
- ✓ ליווי בכל שלבי הפיתוח כולל אפיון, עיצוב, קידוד ובדיקות
- ✓ בדיקות המשלבות אנשים עם עיוורון – לאתרים, אפליקציות, מסמכים, מערכות מידע וכל מוצר דיגיטלי אחר
- ✓ הדרכות לאנשי פיתוח, מעצבים ועורכי תוכן
- ✓ בדיקות נגישות במקומות עבודה
- ✓ **שירות חדש! בניית אתרים נגשים ב WIX**
- ✓ כלל השירותים במחלקה ניתנים למעל 100 ארגונים בשנה

מחלקת נגישות דיגיטלית במגדל אור

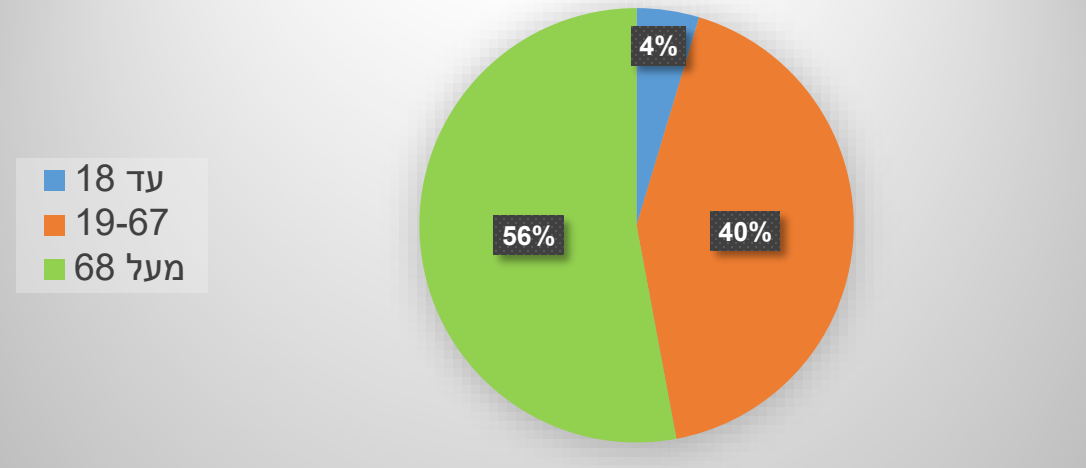


מגדל אור
עמותת יעדים לצפון

קצת נתונים

- **25K** נושאי תעודת עיוור
- **75K** עם לקויות ראייה חמורות ללא תעודת עיוור
- **10%** עם עיוורון מוחלט
- **1600** איש מתווספים מידי שנה
- מבין האנשים עם מוגבלויות בגילאי עבודה 20-65, אנשים עם עיוורון ולקות ראייה נחשבים לאוכלוסייה עם שיעור **הבלתי מועסקים** הגבוה ביותר.
- **90%** מהמשרות ביחידת ההשמה של מגדל אור דורשות עבודה על מחשב

מחזיקי תעודת עיוור (נכון לינואר 2021)



1. נגישות דיגיטלית

מהי נגישות דיגיטלית?

- מוצר דיגיטלי: אתר / מסמך מחשב / מערכת מידע / אפליקציה
- המוצר ייחשב כנגיש אם כל אדם יכול לקבל מהמוצר את כל המידע ולבצע את כל הפעולות הנדרשות באמצעות החושים שיש לו.
- נגישות הדיגיטלית מתייחסת ל 4 קבוצות של לקויות:
ראייה, שמיעה, מוטוריקה, קוגניציה



האתגר



- כל לקות דורשת הנגשה מסוג שונה
- 2 גישות להתמודדות:
 - להוציא מוצר ועליו התאמות שונות לצרכים שונים
 - להוציא מוצר שמראש מתאים וגמיש מספיק לקשת רחבה של אנשים שונים

לקוויות ראייה



זחממים תנור לחונ
החלבונים במערבי
שמלי ומסיפים או
ף לקבלת קצף יצין
, להזהר לא לשבו
ים תבנית, בזהירו
ז אליה את הכליל
תנור שחומם



ומוסיפים
קבלת קצף יצין
זהר לא לשבו
ים תבנית



ים תבנית
לבונים במערבי
ומוסיפים
קבלת קצף יצין
להזהר לא לשבו
ים תבנית, בזהירו
ז אליה את הכליל
שחומם



זחממים תנור לחונ
החלבונים במערבי
שמלי ומוסיפים או
ף לקבלת קצף יצין
, להזהר לא לשבו
ים תבנית, בזהירו
ז אליה את הכליל
תנור שחומם

תקנות נגישות השירות המקוון



- W3C – איגוד האינטרנט העולמי
- [WCAG](#) – הנחיות נגישות גלובליות מחולקות ל 3 רמות (AAA ,AA ,A)
- תקן ישראלי 5568 – רמה נדרשת **WCAG2.0 AA**
- אכיפה בישראל –
- בתי משפט – דין אזרחי
- נציבות שוויון זכויות לאנשים עם מוגבלות – דין פלילי

נגישות מערכות מידע



- פועל יוצא של החוקים הבאים:
 - חוק שוויון ההזדמנויות בעבודה
 - חוק שוויון זכויות לאנשים עם מוגבלות
 - צו הרחבה לעידוד ולהגברת התעסוקה של אנשים עם מוגבלות
- כתבה על תביעה נגד רשת בתי אבות משען

2. תהליך הנגשה דיגיטלית ארגונית



שלב 1 איסוף מידע

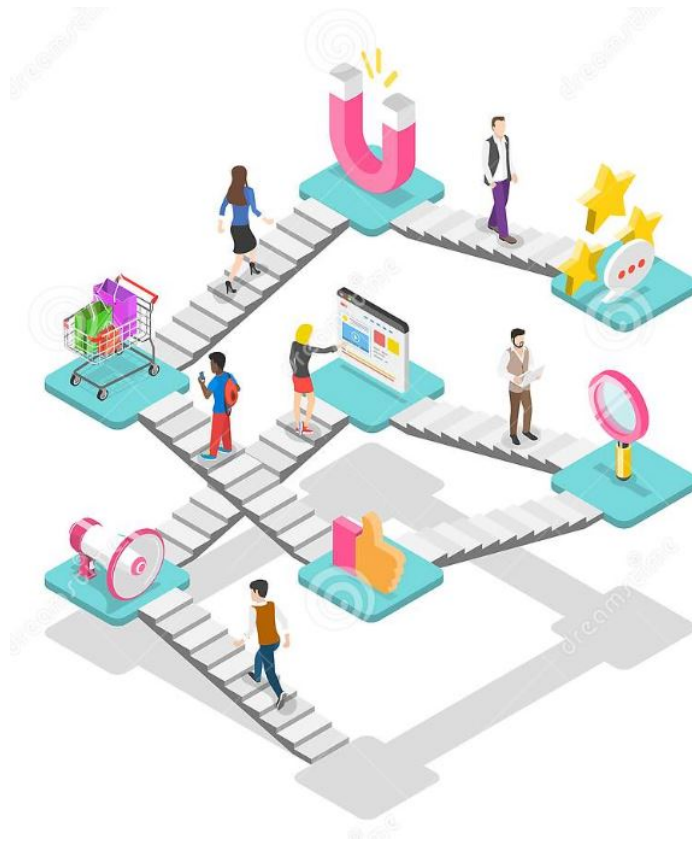


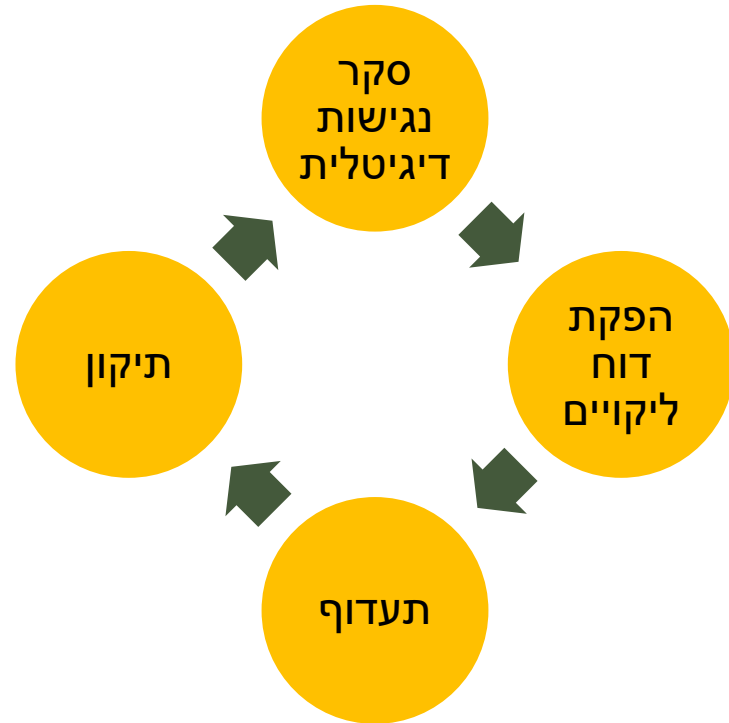
שלב 2

מיפוי וניתוח מצב קיים



שלב 3 מחקר מוצר חדש לפני רכש





שלב 4 הנגשה של מוצר קיים

3. בדיקת נגישות דיגיטלית ראשונית שכל אחד יכול לבצע

מסמכים:

1. שם המסמך ברור ובשפת המסמך
2. המסמך אינו סרוק
3. שימוש בסגנונות מוכנים מראש



מערכות מידע:

1. שימוש במקלדת בלבד
2. תוויות לשדות
3. צבעוניות
4. זיהוי ומניעת שגיאות
5. תזמונים

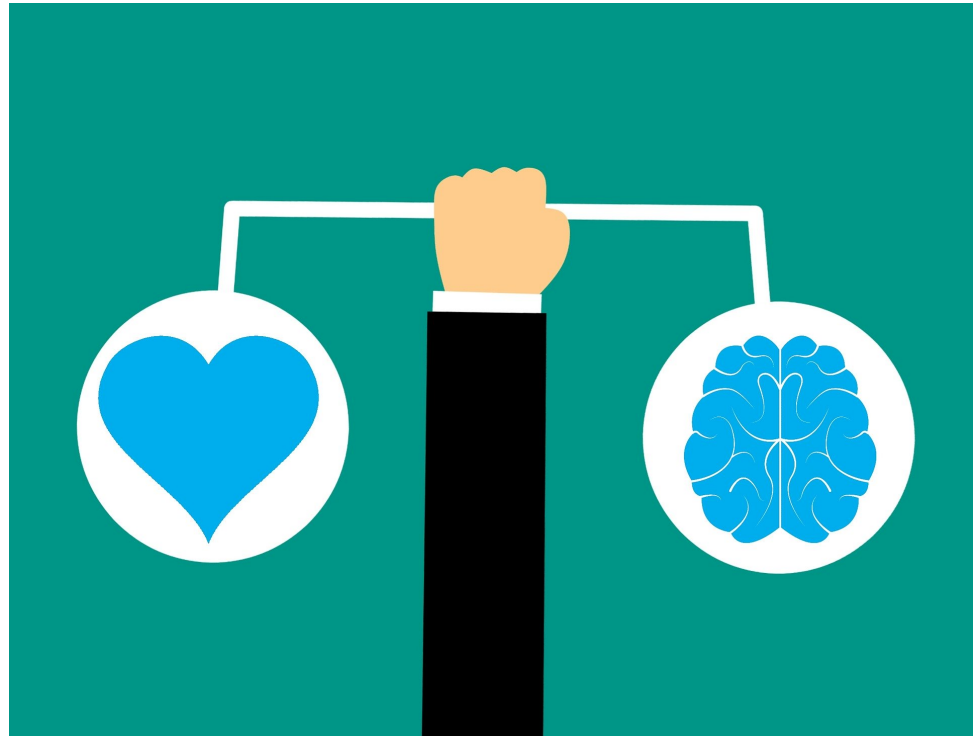
חלק מן הפרטים חסרים או אינם תקינים, שימו לב לשדות המסומנים. שגיאה בשדות: מספר זהות (9 ספרות), שם משפחה, שם פרטי, תאריך הלידה - יום, טלפון/נייד לברורים. ⚠ לתשומת לבך, שדות חובה מסומנים ב-*

מספר תעודת הזהות כולל ספרת ביקורת (9 ספרות)	<input type="text" value="9823"/>	* מספר זהות (9 ספרות)
יש להזין ערך בשדה שם משפחה	<input type="text" value="עברית בלבד"/>	* שם משפחה
יש להזין ערך בשדה שם פרטי	<input type="text" value="עברית בלבד"/>	* שם פרטי
יש להזין ערך תקין בשדה יום של תאריך הלידה	<input type="text" value="YYYY"/> <input type="text" value="MM"/> <input type="text" value="DD"/>	* תאריך לידה
	שנה חודש יום	
יש למלא ערך בשדה מספר טלפון	<input type="text" value="יש להזין ספרות בלבד"/>	* טלפון/נייד לברורים
	<input type="checkbox"/> אני מאשר/ת קבלת מסרון לטלפון	
	<input type="text"/>	דואר אלקטרוני

אישור על קליטת בקשתך יישלח לכתובת דואר אלקטרוני זו

סיכום

1. צרו תהליכי הנגשה בארגון.
2. רכשו מערכות נגישות.
3. בצעו בדיקה ראשונית למוצרים הדיגיטליים שלכם.
4. התייעצו והיעזרו בנו!



נגישות דיגיטלית זו הזדמנות לפעול גם עם הראש וגם עם הלב לטובת כולם



תודה! 

מרכז הידע של מגדל אור:
INFO.MIGDALOR.ORG.IL

פניות לייעוץ לנגישות דיגיטלית:
YAELSEL@MIGDALOR.ORG.IL