

מגדל אור
עמותת יעדים לצפון

איבוד ראייה ועיוורון בזקנה

**סדנת הנגשת פעילויות
תעסוקה**



תקשורת בין אישית ושיח – תיווך מילולי

קביעות

ניגודיות בצבע, בתחושה

תאורה

בטיחות

עזרים מסייעים



פעילות גופנית – דגשים



- קיום הפעילות במקום קבוע
- הגדרת מיקומים לציד קבוע או נייד לבטיחות
- עמידה של מדריך במיקום נכון מול מקור אור או סינוור
- שימוש במונחים ברורים מילולית ותיווך
- הדגמות במגע, ביקורת על ביצוע במגע
- שימוש בציד בעל רמת ניגודיות גבוהה
- עזרים מסייעים: כדור פעמון, חבל הולכה

גינון טיפולי

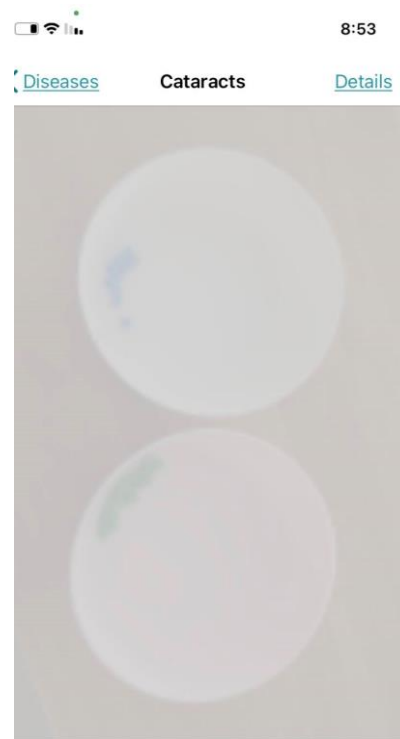
- קיום הפעילות באופן פרטני או עם קבוצה קטנה.
- ניתן לקיים פעילות פנים וחוץ.
- עבודה באמצעות כל החושים
- יש לדאוג להשלים מידע ויזואלי
- הבאת החומרים השונים עד לשולחן.
- יש להשתמש בעקרון הקביעות
- במידה ועובדים בחוץ עבודה בעמדה גבוהה.
- שבילים פנויים,
- עזרים מסייעים: רמזי התמצאות, חבל הולכה



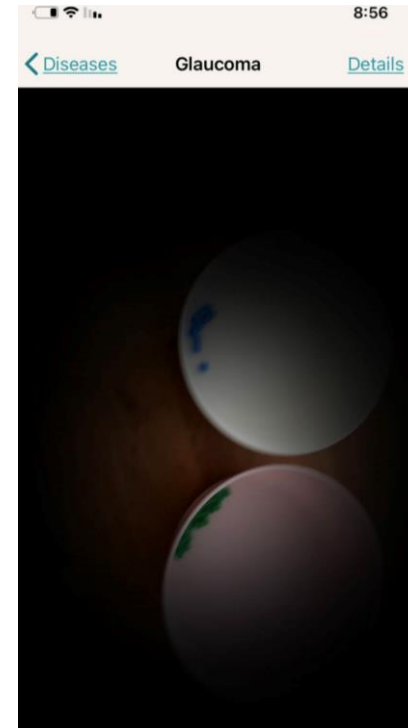
מלאכת יד - דגשים



ראייה תקינה



קאטרקט



גלוקומה



ניוון מלקולרי גילי

מלאכת יד - דגשים



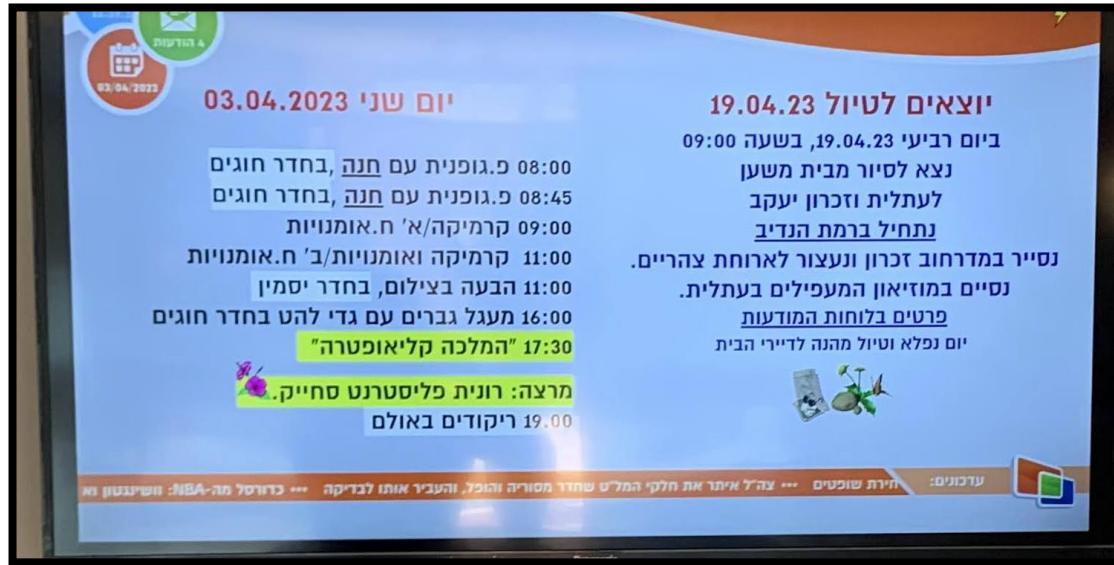
- קיום הפעילות במקום קבוע
- הגדרת מיקומים לציוד קבוע או נייד לבטיחות
- עמידה של מדריך במיקום נכון מול מקור אור או סינוור
- שימוש במונחים ברורים מילולית ותיווך
- הדגמות במגע, ביקורת על ביצוע במגע
- שימוש בציוד בעל רמת ניגודיות גבוהה
- מוצר מוגמר להדגמה
- שימוש בעקרון קביעות
- עזרים מסייעים: מחט עם קוף נגיש, טוליפ, טוש שחור
- הנגשה אישית על פי מצב ראייה



רקע בעל צבע אחיד עם קונטרסט עשוי לעזור לאנשים עם לקויות ראייה שונות



פנאי - דגשים



- לוח תעסוקה חודשי נגיש
- פעילות בקבוצות קטנות
- סביבה שקטה וקבועה
- שימוש במשחקים מותאמים-דומינו, קלפים גדולים
- התאמת משחקים (תשחץ מוגדל)
- תשחצים בהקראה
- ספרים קוליים
- כתיבת סיפורי חיים
- עזרים מסייעים: טוש שחור, דיבור, מגדלות

הרצאות פרונטליות



- קיום הפעילות במקום קבוע
- שמירת כיסאות מקדימה עבור המתקשים בראייה
- הגדרת מיקומים לציוד קבוע או נייד לבטיחות
- עמידה של מרצה במיקום נכון מול מקור אור או סינוור
- שימוש במונחים ברורים מילולית ותיווך
- שימוש בציוד בעל רמת ניגודיות גבוהה
- עזרים מסייעים : ציוד קולי איכותי, אקוסטיקה, לוח
- וציוד כתיבה עם הקפדה על ניגודיות
- הדרכת המנחים – תיווך מילולי

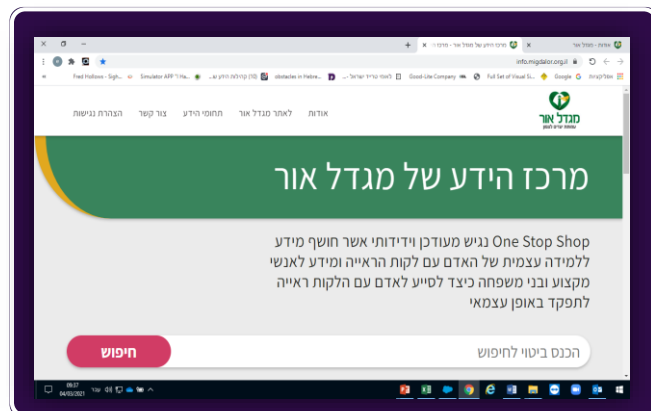
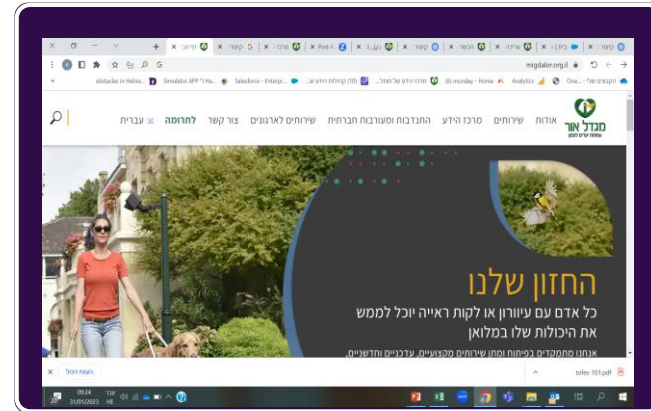


מתנדבים

- תקשורת מול האדם: שיח רגיל (אין הנמכה), מכוון אדם ולא מלווה.
- חשיבות להצגה עצמית
- הכוונה קונקרטיית ולא "שם/פה" אלא ימין/שמאל/קדימה/אחורה כלפי האדם עצמו.
- הליווי: ליווי נכון של האדם (לפי העקרונות ורק אחרי שהצעתם את עזרתכם
- לא עושים במקומם, מתווכים, עושים יחד אבל לא במקומם (בעיקר בחוגים)
- לשבת עם האדם לשמוע סיפור, להתעניין, לנסות לזהות איך האדם הגיע באותו יום

תודה!

בקרו אותנו **באתר**:
www.migdalar.org.il



במרכז הידע המקוון:
<https://info.migdalar.org.il/>